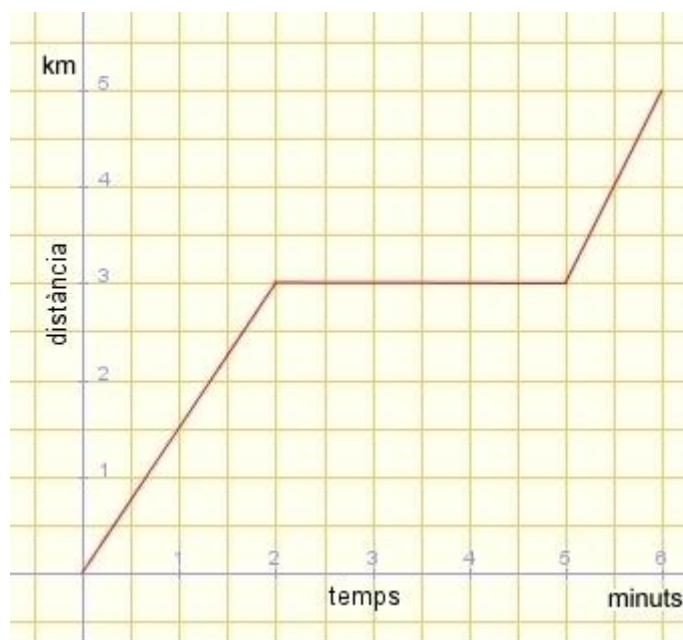


Lliurament 1- Pràctica 2 - Coordenades i escales

1.2.1 - El desplaçament d'un cotxe

La gràfica següent representa el desplaçament d'un cotxe, és a dir la relació entre el temps (a l'eix horitzontal) i la distància al punt de partida (a l'eix vertical). Cada marca en l'eix horitzontal representa un minut i cada marca en l'eix vertical representa un quilòmetre.

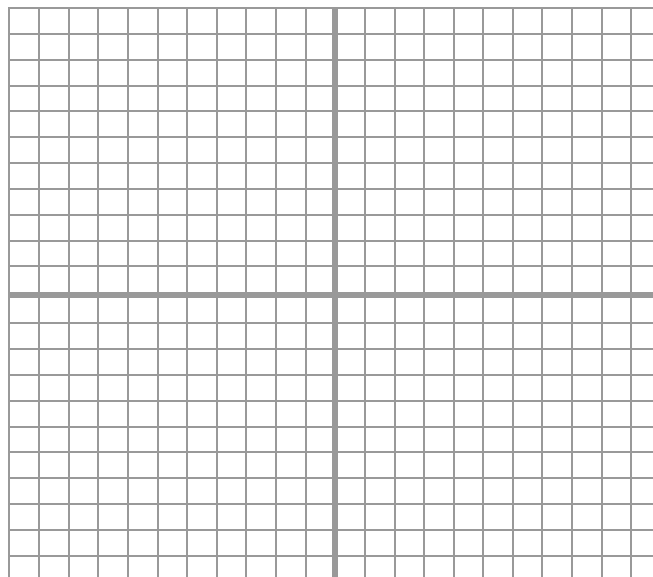


Comprova si saps interpretar la gràfica:

- El cotxe s'atura al cap de ___ minuts
- En aquest moment ha recorregut una distància de ___ quilòmetres
- Està aturat ___ minuts
- En total al cap de ___ minuts des del moment que ha sortit ha recorregut ___ quilòmetres.

1.2.2 - Coordenades cartesianes

Grada els eixos de coordenades de -10 a 10 i dibuixa els punts (3,0), (-5,0), (-3,-4), (4,-2), (-7,0), (2,4), (0,2) i (-3,6).



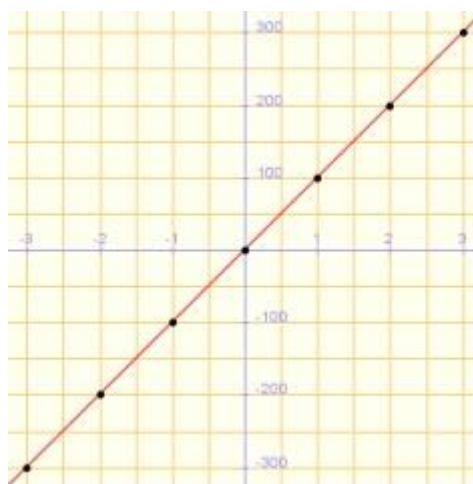
Per tal d'indicar a quin quadrant o eix pertany cada punt, completa la taula següent:

Punt	Quadrant o eix
(3,0)	
(-5,0)	
(-3,-4)	
(4,-2)	
(-7,0)	
(2,4)	
(0,2)	
(-3,6)	

1.2.3 - Eixos amb escales diferents

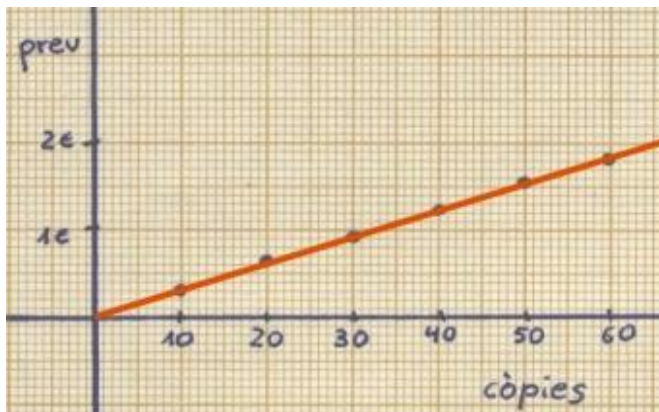
Completa la taula de valors d'aquesta gràfica.

x	y
-3	
-2	
-1	
0	
1	
2	
3	



1.2.4 - Gràfiques al primer quadrant

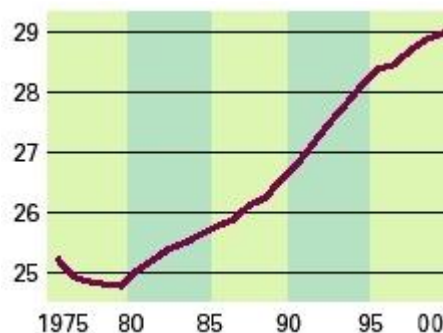
La gràfica següent representa la relació entre el nombre de fotocòpies i el seu preu, cada fotocòpia val 0,03 €. Fes una taula pels valors que s'indiquen a la gràfica



còpies	preu

1.2.5 - Eixos amb graduació que no comença per 0

La gràfica següent mostra l'evolució al llarg dels anys de l'edat de les mares al naixement del primer fill.



Completa la descripció de la gràfica:

La graduació de l'eix horitzontal comença a _____, cada franja de color representa _____ anys, a l'eix vertical cada línia representa _____ any. A l'any 1980 l'edat de les mares estava al voltant dels _____ anys, a l'any 2000 l'edat de les mares estava al voltant dels _____ anys. Entre els anys 1980 i 2000 l'edat de les mares ha anat _____.